

iQ300, Sèche-linge pompe à chaleur, 8 kg WT45H001FR



A+



Accessoires en option

| | |
|---------|-----------------------------------|
| WZ11410 | KIT SUPERP SS TABL SL WT..N/G/W/H |
| WZ20400 | KIT SUPERP+TABL SL WT..N/G/W/H |
| WZDP20D | Socle avec tiroir, sèche-linge |

Sèche-linge pompe à chaleur économique et efficace : classe énergétique A+.

- ✓ Ecran LED : affichage clair des informations liées au cycle de séchage et facile à utiliser
- ✓ autoDry : Un séchage délicat et précis qui prend soin de vos vêtements.
- ✓ Programme Outdoor : Séchez vos vêtements imperméables et techniques sans les abîmer.
- ✓ Filtre easyClean pour un nettoyage facile du filtre condenseur.
- ✓ Express 40 - 2 kg de linge séchés en 40 minutes.

Équipement

Données techniques

| | |
|---|--------------------|
| Design: | Pose-libre |
| Top amovible: | non |
| Charnière de porte: | Droite |
| Longueur du cordon électrique: | 145.0 cm |
| Hauteur avec top: | 0 mm |
| Dimensions appareil H x L x P: | 842 x 598 x 613 mm |
| Poids net: | 48.9 kg |
| Gaz à effet de serre fluorés: | Non |
| Type de réfrigérant: | R290 |
| Équipement hermétiquement scellé: | Oui |
| Code EAN: | 4242003917978 |
| Puissance de raccordement: | 600 W |
| Intensité: | 10 A |
| Tension: | 220-240 V |
| Capacité de chargement: | 8.0 kg |
| Classe d'efficacité énergétique: | A+ |
| Consommation énergétique des sèche-linge électroniques en pleine charge - NOUVEAU (2010/30/CE): | 2.18 kWh |
| Durée du programme coton en pleine charge: | 226 min |
| Consommation énergétique des sèche-linge électroniques en demi-charge - NOUVEAU (2010/30/CE): | 1.28 kWh |
| Durée du programme coton en demi-charge: | 137 min |
| Contrôle de la consommation énergétique sur les sèche-linge électroniques - NOUVEAU (2010/30/CE): | 270.0 kWh / an |
| Contrôle de la durée du cycle: | 175 min |
| Moyenne de l'efficacité énergétique en pleine charge (%): | 81 % |
| Moyenne de l'efficacité énergétique en demi-charge (%): | 81 % |
| Contrôle du taux d'humidité résiduelle (%): | 81 % |



iQ300, Sèche-linge pompe à chaleur, 8 kg WT45H001FR

Équipement

Caractéristiques principales

- Classe d'efficacité énergétique¹ : A+
- Energie² : 270 kWh
- Capacité : 1 - 8 kg
- Durée programme³: 226 min
- Classe d'efficacité de condensation⁴: B
- Efficacité de condensation⁵: 81 %
- Niveau sonore : 65 dB (A) re 1 pW

Programmes/Options

- Programmes standard : Coton, Synthétiques
- Programmes : Coton, Synthétiques, Mix, Outdoor, Serviettes, Minuterie froid 30 min, Minuterie chaud 30 min, Duvet, Express 40 min, Chemises

Options

- Options (touches): Anti froissage, Degré de séchage, Fin différée 24 h

Confort/Sécurité

- Filtre anti-peluches easyClean devant condenseur
- Technologie autoDry : séchage parfait
- Cycle anti-froissage 120 min
- Ecran LED pour temps restant et fin différée 24 h, déroulement du programme, fonctions spéciales
- Tambour inox 112l, Tambour softDry
- Design antiVibration : stabilité et silence
- Signal sonore fin de programme
- Sécurité enfants
- Serrure électromagnétique
- Porte en verre cadre black-black
- Tuyau de vidange
- Technologie pompe à chaleur avec agent de refroidissement eco-friendly R290 (gaz sans émission à effet de serre)
- Indication lorsque le réservoir d'eau de condensation est plein
- Indication lorsque le filtre doit être nettoyé

Caractéristiques techniques

- Charnière de porte: A droite
- Mise sous plan dans niche hauteur 85cm
- Hauteur x Largeur appareil : 84.2 cm x 59.8 cm
- Profondeur appareil hors porte : 61.3 cm
- Profondeur appareil porte incluse : 65.1 cm
- Profondeur appareil porte ouverte : 110.5 cm

¹ Sur une échelle de classes d'efficacité énergétique de A+++ à D

² Consommation d'énergie en kWh par an, pour 160 cycles de séchage du programme standard coton en charge pleine et charge partielle, et la consommation en mode veille

³ Durée du programme standard coton en charge pleine

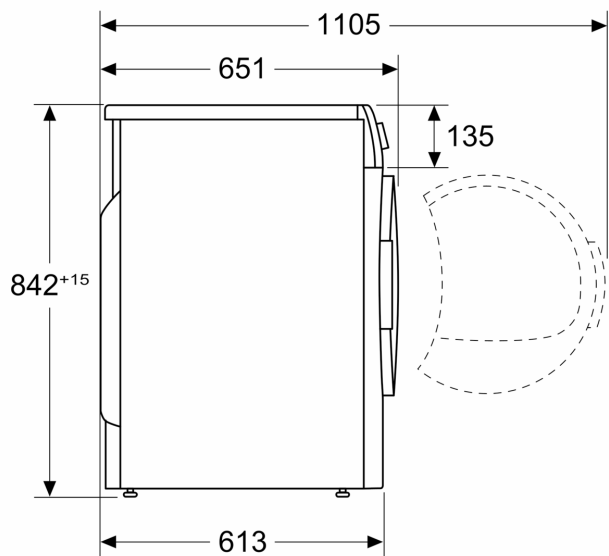
⁴ Sur une échelle de classes d'efficacité de condensation de A à G

⁵ Efficacité de condensation pondérée pour le programme standard coton en charge pleine et charge partielle

iQ300, Sèche-linge pompe à chaleur, 8 kg WT45H001FR

Cotes

Mesures en mm



Mesures en mm

